

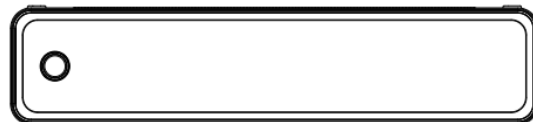
ASSISTANCE

Pour toute assistance technique, contactez-nous.
Flashez le QR-Code pour accéder à notre formulaire de contact.

infoconso@uprint.fr



Manuel d'utilisation Imprimante thermique U8



Importé par /Imported by:

Lama France, 241 rue du Companet, 69140 Rillieux-la-Pape

Contenu de l'emballage :

Imprimante thermique / Câble USB /
Rouleau de papier / Manuel d'utilisation

Sommaire

Imprimante thermique

Caractéristiques.....	2
Apparence et composants.....	3
Information sur les voyants.....	4

Téléchargement de l'application

Applications.....	5
Installation Windows.....	8

Installation du papier

Règlages.....	10
Guide d'Installation du rouleau de papier.....	11
Guide d'Installation du papier plié.....	12

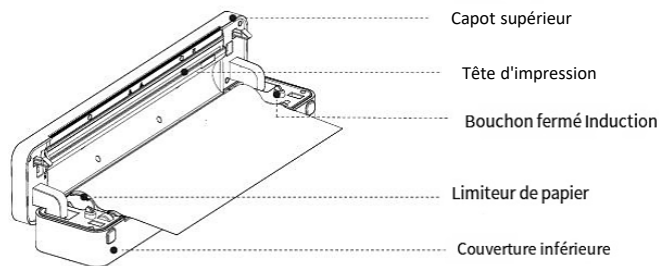
Instructions

Nettoyage et entretien.....	13
Avertissement.....	14
Sécurité et précautions.....	14

Caractéristiques

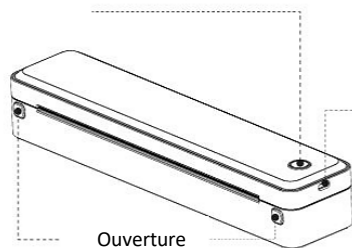
Code du produit	U8
Identification	2A6FW-U8
Dimension	28,8 x 6,4 x 5,1 cm
Poids	620g
Méthode d'impression	Direct thermique
Résolution	203dpi
Vitesse d'impression	15mm/s
Alimentation	5V-2.0A
Cable d'alimentation	USB / Type C
Température de fonctionnement (c)	0°C~+50°C
Température de stockage (c)	-20°C~+70°C

Apparence et composant



Bouton de fonctionnement

(appuyez et maintenez pendant 3 secondes pour allumer/éteindre)



(Connecté à l'aide d'un câble USB)

(Appuyez en même temps sur les deux boutons pour ouvrir le capot)

Voyant	Description	Informations ou actions à réaliser
Vert	Fonctionnement normal	
Clignotant rouge et vert	La tête d'imprimante est en surchauffe	Attendre, l'imprimante reprendra automatiquement une fois la tête d'imprimante refroidie
Rouge	Charge en cours, imprimante éteinte Capot ouvert Aucun papier	Attendre la fin de la charge Fermez le capot supérieur correctement Mettre du papier
Clignotant rouge	Batterie faible	Chargez l'imprimante
Clignotant vert	Charge en cours	
Bleu	Jumelage Bluetooth réalisé avec succès	Bluetooth connecté avec succès

Téléchargement de l'application

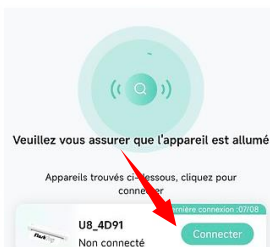
① Veuillez installer l'application FlashToy depuis l'app Store ou Google Play. Vous pouvez également scanner le code QR ci-dessous pour installer l'application FlashToy.



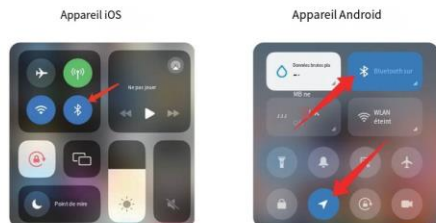
③ Ouvrez l'application FlashToy et appuyez sur "Connect".



④ Connectez l'imprimante .



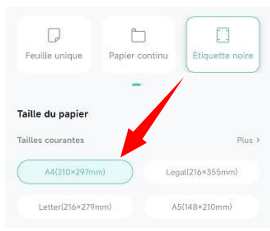
② IOS: allumez Bluetooth, permettez à l'application FlashToy d'accéder. Android: allumez Bluetooth et l'emplacement, permettez à l'application FlashToy d'accéder.



⑤ Appuyez sur le bouton papier pour définir le type et le format de papier.



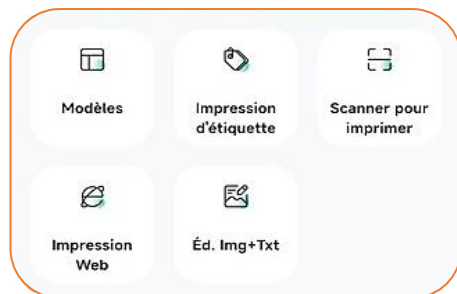
⑥ Choisissez le type de papier et le papier avec, vous pouvez également taille de papier personnalisée.



7 Choisissez l'option d'impression. Imprimer le Document: importer le fichier à partir d'autres applications: word /PDF/Excel/PPT/TXT. Imprimer l'image: importer le fichier de l'album photo.



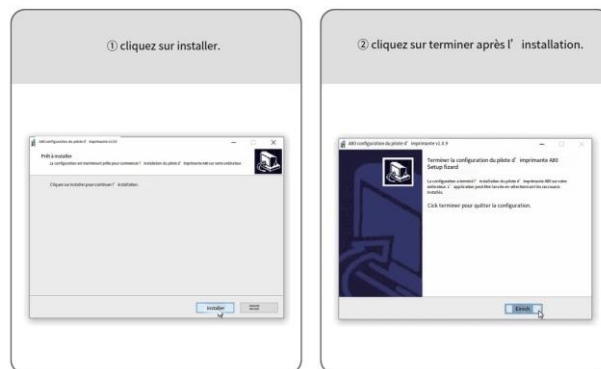
Étiquette d'impression: prend en charge l'ajout de texte, de codes 1D/2D, d'images et d'autres éléments pour l'impression directe. Imprimer la page web: parcourez et imprimez n'importe quelle page web de manière transparente. Numérisation: numérisez vos fichiers et imprimez-les instantanément.



Windows -installation du pilote d'imprimante thermique

Visitez <https://help.flashlabel.com>, vous pouvez télécharger le pilote après avoir recherché le mot-clé U8.

Allumez l'imprimante. Connectez l'imprimante à l'ordinateur via un câble USB. Double-cliquez sur le fichier compressé que vous avez téléchargé pour installer le pilote.

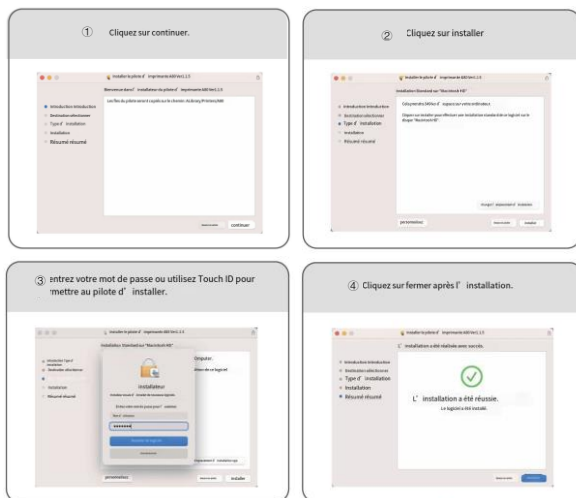


Remarque: sélectionnez le pilote d'imprimante correspondant CORRECT –U8 avant l'impression.

Installation du pilote d'imprimante MacOS-Thermal

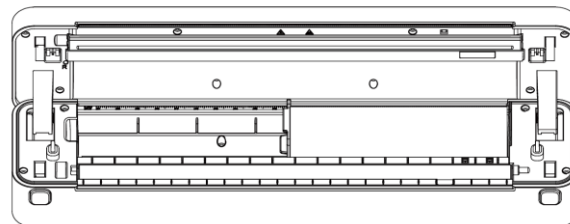
Visitez <https://help.flashlabel.com>, vous pouvez télécharger le pilote après avoir recherché le mot-clé U8.

Allumez l'imprimante. Connectez l'imprimante à l'ordinateur via un câble USB. Double-cliquez sur le fichier compressé que vous avez téléchargé pour installer le pilote.



9

Règlages du papier

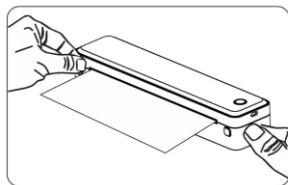


Ajustez le limiteur de papier pour l'adapter à votre largeur de papier. Largeur de papier disponible de 52mm à 216mm .

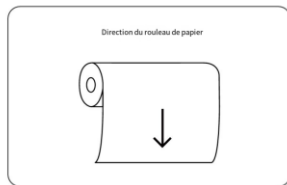
Remarque: l'imprimante thermique s'éteindra automatiquement après 15 minutes sans aucune opération.

10

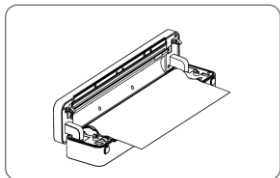
Guide d'installation du rouleau de papier



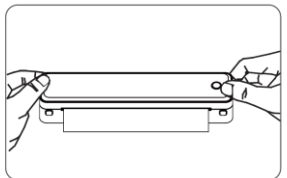
① Appuyez sur les boutons poussoirs pour ouvrir le capot de l'imprimante.



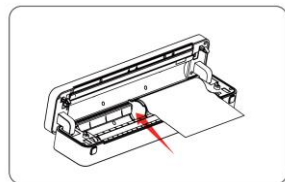
② Assurez-vous du bon sens du rouleau de papier thermique.



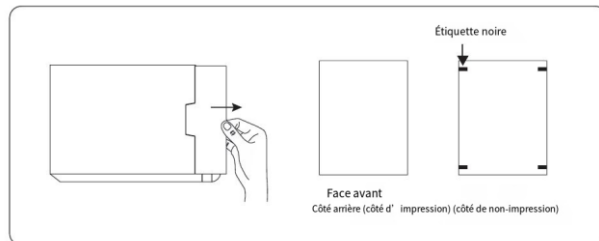
③ Mettre le papier thermique. Le papier doit dépasser de la machine.



④ Fermer le capot de l'imprimante.

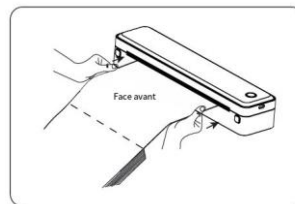


⑤ Si vous devez ajuster la largeur du papier, poussez le limiteur de papier contre le bord du rouleau de papier.

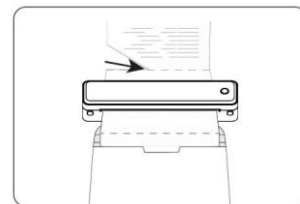


① Sortir le papier thermique et s'assurer du côté d'impression.

Remarque: assurez-vous que le rouleau de papier sort de l'imprimante thermique.

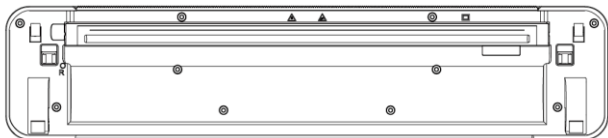


② Assurez-vous que la face avant du papier thermique est alignée avec l'entrée de papier. Insérez le papier. Assurez-vous que le papier colle à l'intérieur de l'imprimante et préparez-vous à l'impression.



③ Arrachez le papier.

Nettoyage et entretien



Pour nettoyer la tête d'impression, suivez les étapes ci-dessous :

- veuillez arrêter l'imprimante, et attendre ouvrir le couvercle de minutes.
- retirer le rouleau de papier.
- tremper un tissu de coton dans de l'alcool ménager. Essuyez doucement.
- après avoir nettoyé la tête d'impression, n'utilisez pas l'imprimante immédiatement. Veuillez patienter 1 à 2 minutes jusqu'à ce que l'alcool se soit complètement évaporé.

Ne touchez pas la tête d'impression directement pour éviter des dommages et des brûlures.

Avertissement

Ce produit doit être chargé avec le chargeur d'origine fourni.

Merci d'utiliser la batterie d'origine.

Ce produit comporte une batterie au lithium intégrée, s'il vous plaît ne l'utilisez pas dans l'environnement avec une température supérieure à 40°C. Gardez loin du feu et d'autres sources de chaleur, et ne le placez pas au soleil.

Ce produit ne doit pas être utilisé par des enfants.

Après une charge complète, assurez vous de débrancher le câble de charge rapidement pour empêcher la surchauffe, le court-circuit ou le feu.

Ne mettez pas le produit dans le feu ou l'eau pour éviter le court circuit.

Ne pas dépasser la plage de température recommandée.

En cas de problèmes, veuillez contacter l'assistance pour obtenir de l'aide.